

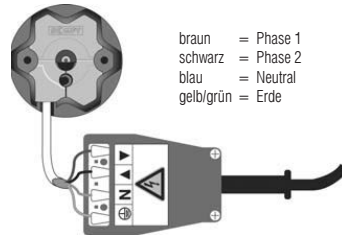
Automatische Einstellung

Schließen Sie immer nur den zu programmierenden Ilmo WT an das Montagekabel an! Die Verwendung eines unverriegelten Tasters ist ebenso möglich. Der Ilmo WT darf nur eingebaut in der Welle programmiert werden. Der Ilmo WT ist ein selbstlernender Elektromotor und bedarf keiner Einstellung. Er ist nach dem Anschließen sofort betriebsbereit. Die Endlageneinstellung des Ilmo WT erfolgt automatisch. Im Bedarfsfall können die Endlagen gelöst und der Motor auf Werkseinstellung zurück gesetzt werden (RESET).

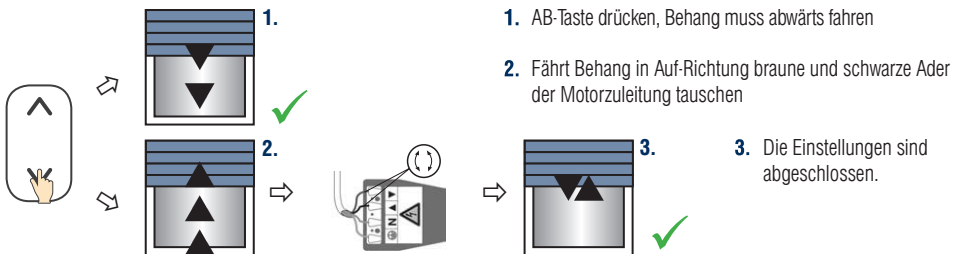
1. Antrieb an das Montagekabel anschließen

Bitte beachten Sie die Sicherheitsanweisungen in der Original-Bedienungsanleitung!

Achtung: Errichten, Prüfen, Inbetriebsetzen und Fehlerbehebung der Anlage darf nur von einer Elektrofachkraft durchgeführt werden (IEC 60364ff / VDE 0100ff)!



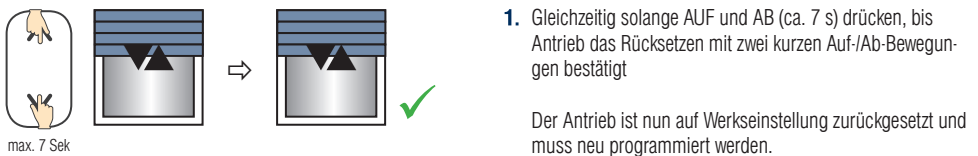
2. Prüfen und Ändern der Drehrichtung



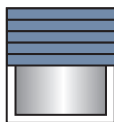
3. Rücksetzen des Antriebs auf Werkseinstellung

Hinweis: Es werden alle Einstellungen gelöscht! Nur den Antrieb mit Spannung versorgen, der zurückgesetzt werden soll!

3! Mit Montagekabel für einen drahtgebundenen elektronischen Antrieb



3. Mit dem Rollladen verbundene Bedieneinheit



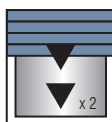
1. Rollladen bewegen, bis er auf halber Höhe ist



2. **Hinweis: 3 x wiederholen**
AUF-Taste drücken, bis Rollladen sich in Bewegung setzt. Anschließend den Knopf sofort wieder los lassen



3. **Hinweis: 2 x wiederholen**
AB-Taste drücken, bis Rollladen sich in Bewegung setzt. Anschließend den Knopf sofort wieder los lassen



4. Erneut die AB-Taste drücken, bis Rollladen 2 aufeinander folgende Bewegungen in die gleiche Richtung durchführt

Der Antrieb ist nun auf Werkseinstellung zurückgesetzt. Nehmen Sie die Inbetriebnahme wieder auf.