

## Automatische Einstellung

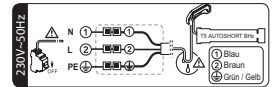
Wenn die Installation mehrere Motoren umfasst, darf während der Programmierung nur ein Motor mit Strom versorgt werden. Auf diese Weise werden Störungen durch andere Motoren während der Programmierung vermieden. Der T5 AutoShort BHz Antrieb darf nur eingebaut in der Welle programmiert werden. Der Motor ist ab Werk vorprogrammiert, allerdings sollten die Endlagen nach Montage des Rollladens unbedingt kontrolliert und ggf. korrigiert werden. Im Bedarfsfall kann der Motor komplett gelöscht werden (RESET). Dann muss die unten beschriebene Inbetriebnahme- und Endlagenprogrammierung erneut durchgeführt werden.

### 1. Antrieb an die Spannungsversorgung anschließen

**Bitte beachten Sie die Sicherheitsanweisungen in der Original-Bedienungsanleitung!**

**Achtung: Errichten, Prüfen, Inbetriebsetzen und Fehlerbehebung der Anlage darf nur von einer Elektrofachkraft durchgeführt werden (IEC 60364ff / VDE 0100ff)!**

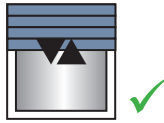
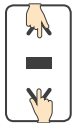
Achtung: Mindestdistanz von 20 cm zwischen 2 Motoren einhalten  
Mindestdistanz von 30 cm zwischen Motoren und BHz- Funksendern einhalten.



### 2. Antrieb aktivieren und in Lernbereitschaft bringen



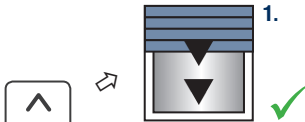
Ein



1. Sicherung ein
2. Gleichzeitig AUF- und AB-Taste drücken bis Auf-/Ab-Bewegung

Hinweis: Der Sender steuert nun den Motor im Totmannbetrieb.

### 3. Prüfen und Ändern der Drehrichtung



1.



2.



ca. 3 Sek

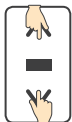


3.

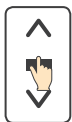
1. AB-Taste drücken, Behang muss abwärts fahren
2. Fährt Behang in Auf-Richtung die „Stopp“-Taste drücken, min. 3 s lang, bis Antrieb mit Auf-/Ab-Bewegung bestätigt

3. Die Drehrichtung ist umgestellt.

### 4. Bestätigen der automatischen Einstellung



1. AUF-/AB-Taste gleichzeitig drücken, Motor quittiert mit kurzer Auf-/Ab-Bewegung



2. „Stopp“-Taste für ca. 2 Sek. drücken, Motor quittiert mit kurzer Auf-/Ab-Bewegung

ca. 2 Sek



ca. 1 Sek

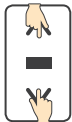


3. PROG-Taste für ca. 1 Sek. drücken, Motor quittiert mit kurzer Auf-/Ab-Bewegung

Hinweis:

Die Programmierung auf automatische Endlagenerkennung ist nun abgeschlossen. Der Antrieb befindet sich im Normalbetrieb.

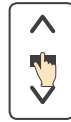
## 5. Nachträgliche Änderung der Drehrichtung



ca. 5 Sek



1. AUF-/AB-Taste für ca. 5 Sek. gleichzeitig drücken, Motor quittiert mit kurzer Auf-/Ab-Bewegung



ca. 2 Sek



2. Innerhalb von 2 Sek. auf die „Stopp“-Taste drücken, bis der Rollladen den Vorgang durch eine Auf-/Ab-Bewegung quittiert



### Hinweis:

Die Drehrichtung ist nun geändert. Der Antrieb befindet sich im Normalbetrieb.

## 6. Rücksetzen des Antriebs auf Werkseinstellung

**Hinweis:** Es werden alle Programmierungen und Einstellungen gelöscht! Während der Vorgänge dieses Abschnitts darf nicht an mehreren Motoren gleichzeitig gearbeitet werden. Nur den Antrieb mit Spannung versorgen, der zurückgesetzt werden soll!

1. Netzspannung (z.B. Sicherung) für ca. 2 s ausschalten, für ca. 7 s ein, für ca. 2 s aus und wieder ein, Antrieb bestätigt mit Auf- oder Ab-Bewegung für ca. 5 s, Antrieb ist im Lösch-Modus



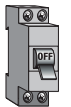
Aus

2 Sek



Ein

7 Sek



Aus

2 Sek



Ein

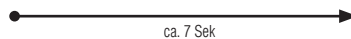
2. **Hinweis:** Befindet sich der Behang in den Endlagen, bestätigt der Antrieb mit einer kurzen Auf-/Ab-Bewegung



3. PROG-Taste des Senders so lange drücken, bis der Motor 2 x eine halbe Sekunde lang in beide Richtungen läuft (mind. 7 s)



7 Sek



**Der Antrieb ist nun auf Werkseinstellung zurückgesetzt und muss neu programmiert werden.**