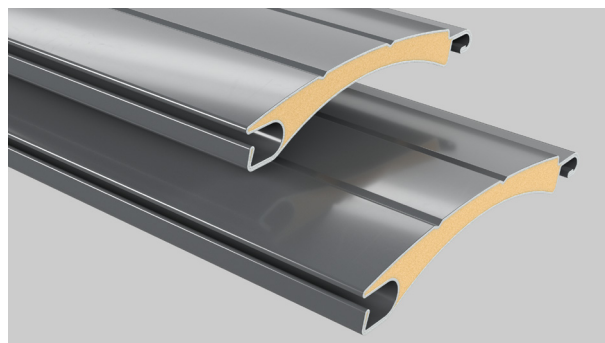
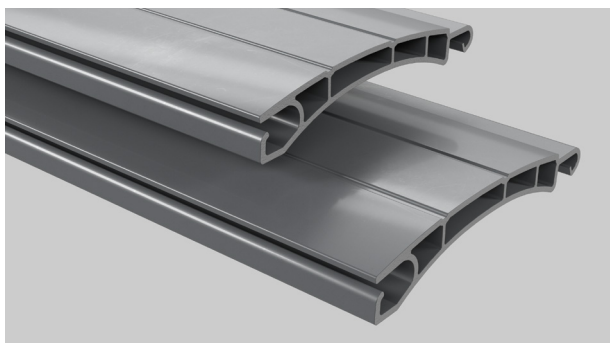


Windwiderstandsklassen

Rollladenpanzer aus PVC und Aluminium



PVC Mini DT 370

Breite	Führungsschiene mit 25 mm Nuttiefe
1000	5
1200	3
1400	2
1600	1
1800	0
2000	0
2200	0

ALU Mini DT 410

Breite	Führungsschiene mit 25 mm Nuttiefe
1000	6
1200	6
1400	6
1500	6
1800	5
2000	4
2200	3
2400	3
2700	2
2800	1
3000	1

PVC Maxi DT 520

Breite	Führungsschiene mit	
	25 mm Nuttiefe	40 mm Nuttiefe
1000	6	6
1200	5	5
1400	4	5
1600	4	5
1800	3	4
2000	3	4
2200	2	3
2400	2	3
2600	0	0

ALU Maxi DT 510

Breite	Führungsschiene mit	
	25 mm Nuttiefe	40 mm Nuttiefe
2000	6	6
2100	5	6
2200	5	6
2300	5	6
2400	5	5
2500	4	5
2700	4	5
2900	4	4
3000	3	4
3400	3	4
3500	2	3

Windwiderstandsklassen

Rollladenpanzer aus PVC und Aluminium

PVC Mini DT 370 *

Breite	Führungsschiene mit 25 mm Nuttiefe	
	unverstärkt	verstärkt
1000	5	6
1200	3	5
1400	2	4
1600	1	3
1800	0	2
2000	0	1
2200	0	0

ALU Mini DT 380 *

Breite	Führungsschiene mit 25 mm Nuttiefe
1250	6
1500	5
1750	4
2000	3
2250	3
2500	2
2750	1
3000	0

ALU Mini DT 390

Breite	Führungsschiene mit 25 mm Nuttiefe
1250	6
1500	5
1750	4
2000	4
2250	3
2500	3
2750	2
3000	0

PVC Maxi DT 520 *

Breite	Führungsschiene mit 25 mm Nuttiefe		Führungsschiene mit 40 mm Nuttiefe	
	unverstärkt	verstärkt	unverstärkt	verstärkt
1000	6	6	6	6
1200	5	6	5	6
1400	4	5	5	6
1600	4	5	5	6
1800	3	4	4	5
2000	3	4	4	5
2200	2	3	3	4
2400	2	3	3	4
2600	0	1	0	2

ALU Maxi DT 500

Breite	Führungsschiene mit	
	25 mm Nuttiefe	40 mm Nuttiefe
2000	6	6
2250	4	5
2500	4	4
2750	3	4
3000	3	3
3250	2	3
3500	1	2
3750	1	1
4000	0	1

PVC Maxi DT 530 *

Breite	Führungsschiene mit 25 mm Nuttiefe		Führungsschiene mit 40 mm Nuttiefe	
	unverstärkt	verstärkt	unverstärkt	verstärkt
1000	6	6	6	6
1200	6	6	6	6
1400	5	6	5	6
1600	4	6	4	6
1800	4	5	4	6
2000	3	4	3	4
2200	3	4	3	4
2400	3	4	3	4
2600	0	2	0	3
2800	0	1	0	2

ALU Maxi DT 540 *

Breite	Führungsschiene mit	
	25 mm Nuttiefe	40 mm Nuttiefe
2000	6	6
2250	5	6
2500	4	5
2750	4	4
3000	3	4
3250	3	3
3500	2	3
3750	1	2
4000	1	2
4250	0	1
4500	0	0

* höhere Windwiderstandsklassen auf Anfrage möglich

ALU Maxi DT 560

Breite	Führungsschiene mit	
	25 mm Nuttiefe	40 mm Nuttiefe
2000	6	6
2250	5	6
2500	4	5
2750	3	4
3000	3	4
3250	2	3
3500	2	3
3750	2	3
4000	1	2
4250	0	1
4500	0	0

Ausgelaufene Artikel